

Informačný systém reálneho času D2000 ACTIS je výkonný softvérový produkt určený na monitorovanie a dispečerské riadenie technologických procesov.

D2000 ACTIS je moderný 32-bitový softvérový produkt kategórie SCADA/HMI. Podporuje moderné technológie – Win 32, SQL, ODBC, OLE, COM/DCOM, OPC, TCP/IP. Spracovanie *veľkého množstva informácií v reálnom čase* je zabezpečené použitím originálnej technológie využívajúcej dynamický objektový dátový model DODM. Pre uchovanie údajov **D2000 ACTIS** využíva transakčne pracujúce SQL databázové systémy.

Funkčné vlastnosti

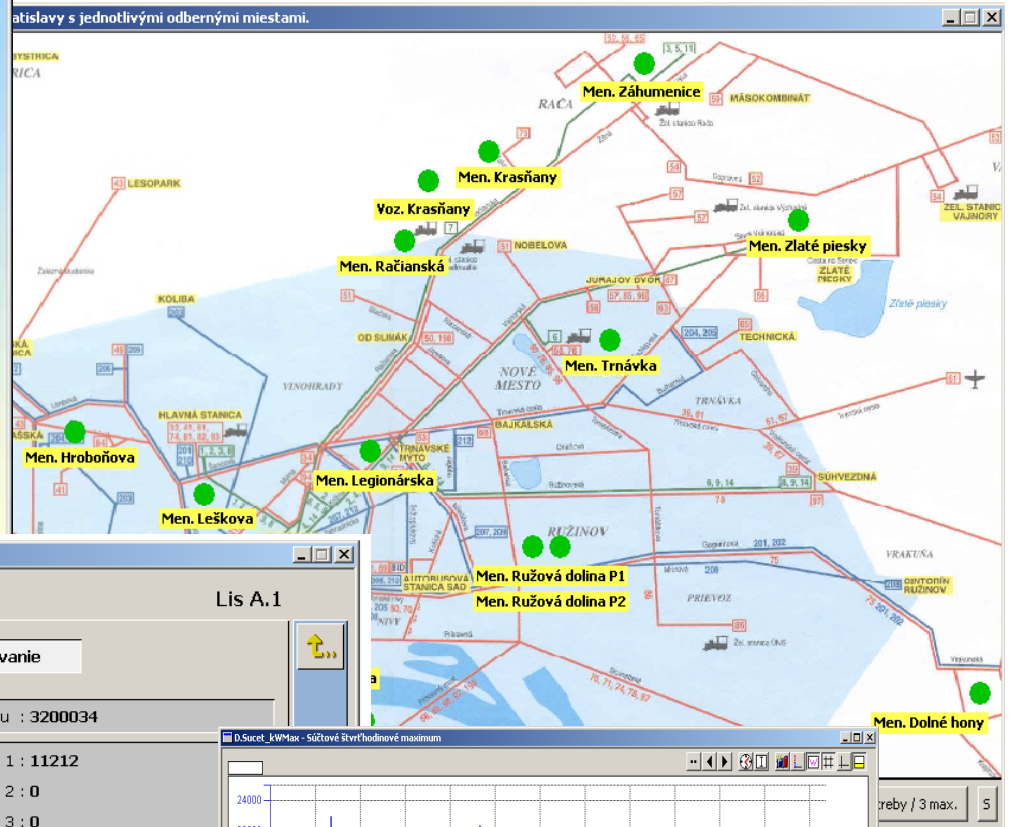
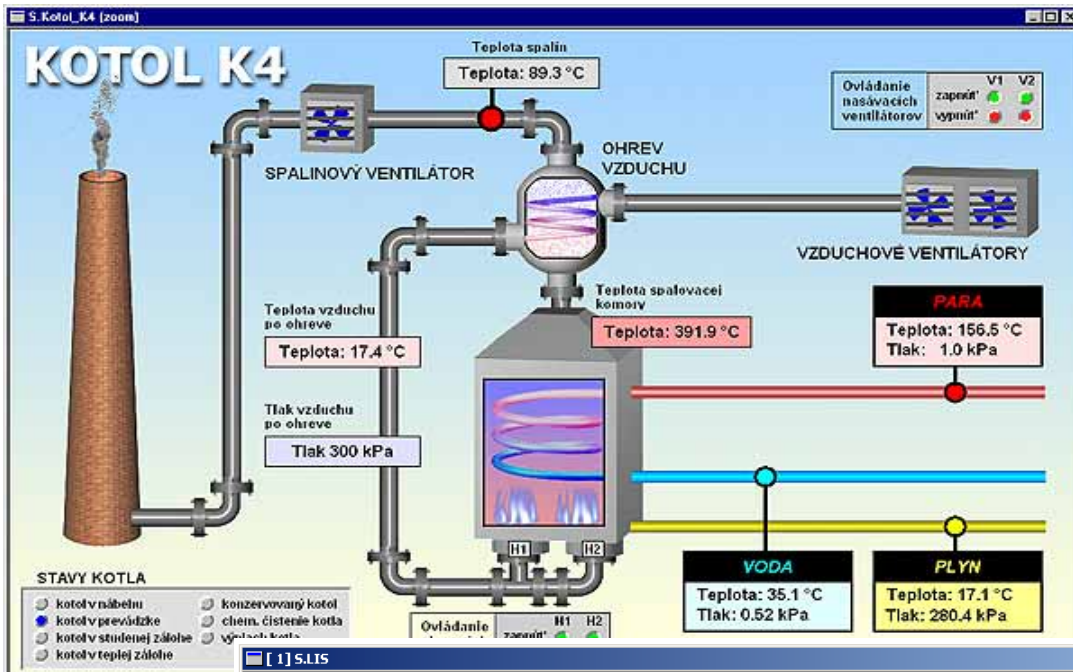
- Systém **D2000 ACTIS** poskytuje širokú paletu výkonných funkcií
- Zabezpečuje zber údajov z technologického procesu a ich matematické a štatistické spracovanie v reálnom čase
- Umožňuje vizualizáciu technologického procesu – zobrazenie a ovládanie procesu v príjemnom grafickom prostredí vo forme grafických schém, diagramov, trendov a reportov
- Výkonný viacúrovňový systém alarmov umožňuje rýchlu identifikáciu kritických stavov
- V prostredí počítačovej siete je systém schopný formou hrubých alebo tenkých klientov poskytovať údaje viacerým užívateľom (operátorom) súčasne
- Viacúrovňový systém archivácie údajov v SQL Industrial databáze
- Umožňuje definovanie prístupových práv pre rôzne úrovne užívateľskej hierarchie
- Umožňuje tvorbu výstupných zostáv a export údajov do prostredia Microsoft Excel a Crystal Reports

Otvorenosť voči technológii

Systém **D2000 ACTIS** umožňuje “zastrešiť” heterogénne technologické prostredie na rôznom stupni automatizácie. Podporuje paralelnú komunikáciu s veľkým množstvom riadiacich systémov rôznych typov. V systéme sú integrované moderné komunikačné štandardy ako OPC, TCP/IP, Profibus, LonWorks.

Otvorenosť voči podnikovým informačným systémom

Systém **D2000 ACTIS** podporuje prácu s databázami prostredníctvom štandardného rozhrania ODBC, ktoré zabezpečuje plnú otvorenosť systému D2000 voči podnikovým informačným systémom založených na databázových technológiách.



[1] S.LIS

Lis Teploty/Tlaky Vulkan. predp. ID/Záhlisy Graf výroby Údaje o lise

Prestoj : **Porucha** Kód poruchy : 1 Kontrola stroja : **Nastavovanie**

Obluha lisu : 3200034

Údržba lisu 1 : 11212
 Údržba lisu 2 : 0
 Údržba lisu 3 : 0
 Údržba lisu 4 : 0
 Údržba lisu 5 : 0

Stavy ventilov

Uvolnenie tlaku membrán : **Otvorený**
 Bombirovacia para : **Zatvorený**
 Vysokotlaká para : **Otvorený**
 Plniaca voda : **Zatvorený**
 Caliqua : **Otvorený**
 Chladiaca voda : **Zatvorený**

Kód vulk. predpisu : 1

Kód alarmu : 33

Druh lisovaného pláštča LS : **1111** Druh lisovaného pláštča PS : **2222**

Fáza vulkanizačného cyklu : Čas aktuálnej fázy cyklu : **10:00** Celkový čas cyklu : **20:50**

Stav lisu : **Auto - Hlásená porucha** Stav komunikácie : **Nekomunikuje** Poč. pneumatík za zmenu : 23 Zmena : **Prvá**

