

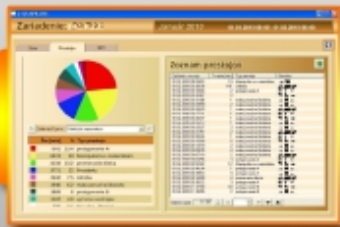
PM Toolkit

D2000®

➤ Základom úspechu každého podniku je optimálne využívanie kapacity strojov a ľudských zdrojov. Viete merať, na koľko percent reálne využívate vaše zdroje? Používate na to kľúčové indikátory výkonnosti (KPI – Key performance indicators)? Vychádza vaša analýza z dát, ktorým môžete dôverovať? Zbierate ich automaticky, bez zásahov obsluhy?

1. Kto meria, môže zlepšovať

Údaje o chode zariadenia - ako dlho bez prerušenia vyrába, kedy prestoj začal a ako dlho trval, počet vyrobených kusov - umožňuje zbierať **PM Toolkit** (Performance monitoring toolkit). Údaje získava bez zásahu obsluhy, automaticky a v reálnom čase s presnosťou na sekundy. Obsluha cez dotykový panel doplní svoje meno, zákazku, na ktorej práve pracuje a typ prestoja pri jeho vzniku. **PM Toolkit** všetko ihneď prehľadne zobrazuje a zároveň archivuje.



„Bez práce sú koláče“

Zmena správy obsluhy - získate pravdivé a objektívne informácie o počte a dĺžke prestojov. Pracovníci a výrobné zariadenie sú neustále monitorovaní, už niet kam sa skrýť. Z našej skúsenosti tento fakt prináša zvýšenie produktivity o 3 – 9 % v priebehu jedného mesiaca.

Moderná vizualizácia **PM Toolkit** vám prináša celostný pohľad na efektívnosť. Využíva metodológiu Celkovej efektivity zariadenia (OEE, Overall equipment effectiveness). Efektívnosť uvidíte v troch dimenziách:

- **dostupnosť zariadenia** - porovnáva čas, kedy zariadenie mohlo vyrábať a kedy skutočne vyrábalo (na základe automatického sledovania neplánovaných prestojov)
- **výkon zariadenia** - porovnáva reálne vyrobené množstvo so stanovenou normou
- **kvalita** - porovnáva počet vyrobených kusov s počtom kusov v prvej kvalite (na základe ručných vstupov)

OEE sumarizuje v percentách tri predchádzajúce veličiny.

